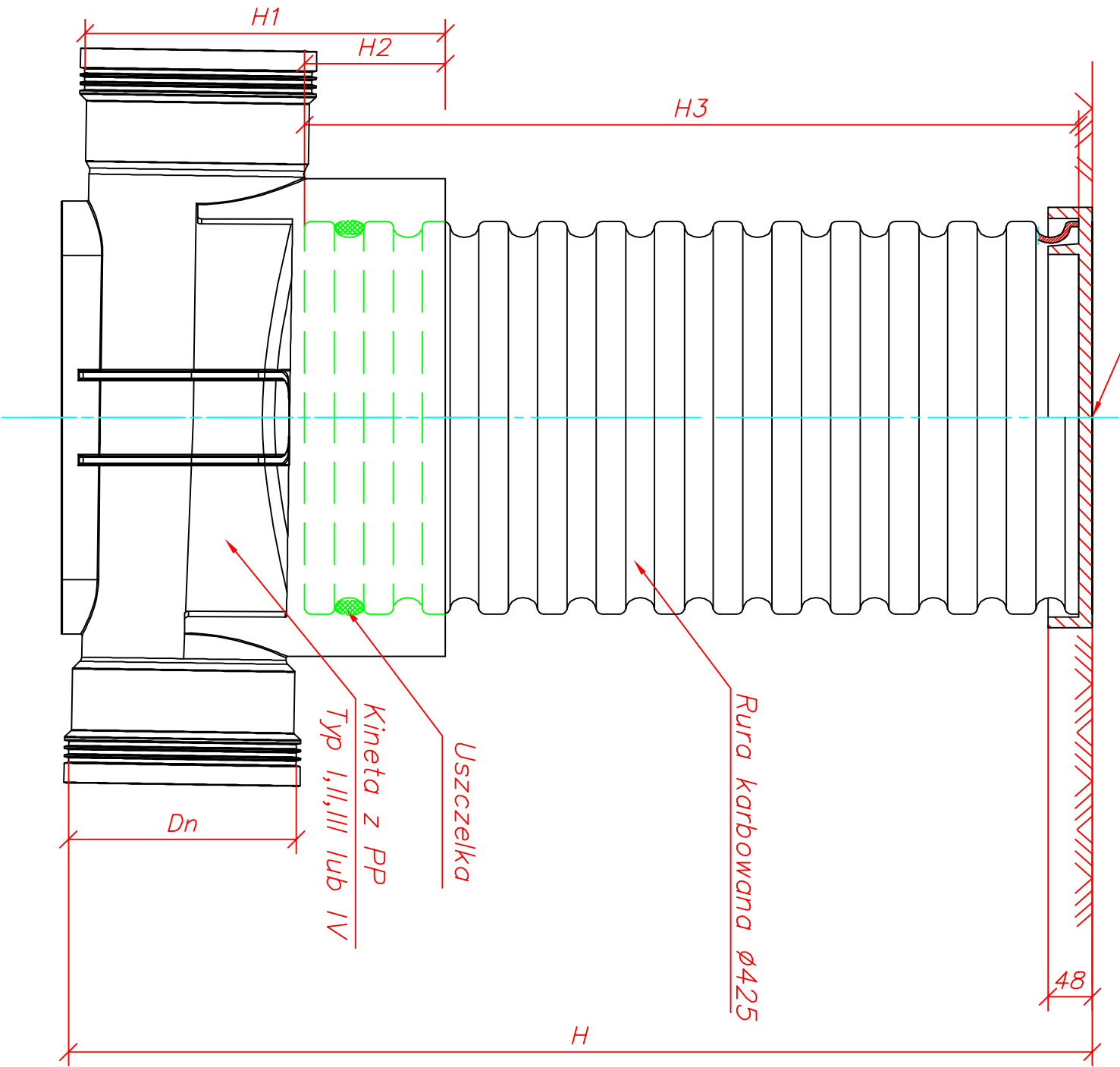


Pokrywa żeliwna A15



PRZEDSIĘBIORSTWO PRODUKCYJNO-USŁUGOWE "DOMED" Sp. z o.o., ul. Tęczowa 32, Wrocław						
Inwestor	Gmina Biskupiec, ul. Niepodległości 2, 11-300 Biskupiec			Stadium	PB	
Inwestycja	Sieć kanalizacji sanitarnej wraz z przyłączami, przepompownią ścieków oraz biologiczną oczyszczalnię ścieków wraz z ich niezbędną infrastrukturą techniczną w miejscowości Biesowo, gm. Biskupiec			Temat	PROJEKT KANALIZACJI SANITARNEJ z OCZYSZCZALNIĄ ŚCIEKÓW	
Treść	Studzienka inspekcyjna 425mm z włazem klasy A15					
Funkcja	Imię i nazwisko	Uprawnienia	Data	Podpis		
Proj. inst. sanit.	Magdalena Kucharska	241/DOŚ/06	III/2009		Nr rys. 43	
Proj. inst. sanit. spr.	Piotr Peregudowski	426/94/UW	III/2009			